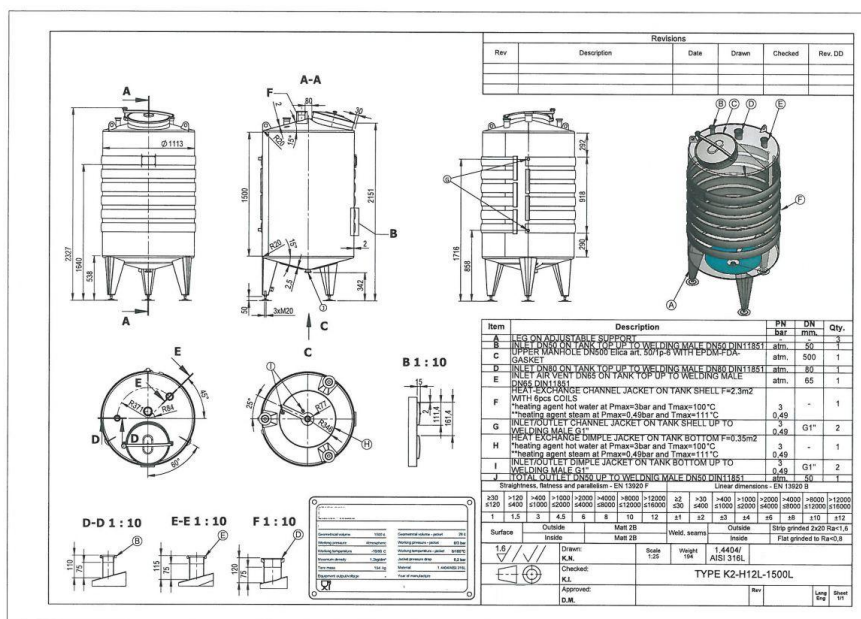


## 1500 liter tank i Syrafast 316



**96,000,00 kr /st exkl moms**

item available on order

**Article type:** brand new storage tank - type K2-H12L

**Volumetric volume (L):** 1.500 L

**Max. density P (kg/m<sup>3</sup>):** 1.200

**Ra inner weld:** 0,80

**Finish stainless steel:** 2b

**Pressure in tank:** ATM - atmosferic

**Max. temperature (°C):** 100 °C

**Min. temperature (°C):** -10 °C

**Material wet parts:** SS AISI 316L (V4A)

**Model:** vertical

**Configuration:** single jacketed with heat-exchanger

**Heat exchanger:** yes

**Insulation:** no

**Mobile tank:** no

**Top type:** conical 15 °

**Shape of tank:** cylindrical

**Bottom type:** conical 15 °

**Total discharge:** yes

**Fixation points:** 3 adjustable feet

**Legs:** Set of baseplates and adjusting pieces included

**Type of HE on the cylinder:** half pipe welded onto the outside of the innertank

**Position HE:** the complet cilinder

**Number of windings:** 6

**Height HE:** 918 mm

**Number of sections:** 1

**Water pressure HE:** 3 Bar

**Steam pressure HE:** 0,49 Bar

**Contact surface cylinder:** 2,30 m<sup>2</sup>

**Connection HE:** 1" BSP

**Working temperature HE cylinder:** 111 °C

**Type of HE on the bottom:** dimple-jacket

**Water pressure HE:** 3 Bar

**Steam pressure HE:** 0,49 Bar

**Contact surface bottom:** 0,35

**Connection HE:** 1" BSP

**Heat exchanger:** RVS 304

**Manway(s):** RVS 316

**Gasket manway(s):** EPDM

**Suitable for food industry:** yes

**Documents included:** yes, optional

**Technical drawing included:** yes

**Registration plate on the tank:** yes

**Inspection of:** TUV

**Flange for agitator:** no

**Number of manways:** 1

**Height manhole 1 (mm):** 500 mm

**CIP spray ball:** no, optional

**Tank outlet:** inside Ø 50 mm

**Outlet type:** DIN11851 male

**Agitator:** no, optional

**Top:** 2 mm

**Cylinder:** 2 mm

**Bottom:** 2,50 mm

**Distance from outlet to ground:** 342 mm

**Outer diameter tank:** 1.113 mm

**Cylinder height:** 1.500 mm

**Feet height:** 538 mm

**Total height of tank:** 2.327 mm

**Empty weight tank:** 194

**SKU:** 9923

---

Mer information

## Beskrivning av produkt

Livsmedelsklassad: Ja  
Material: Syrafast 316  
Modell: Vertikal  
Nyttillverkad/Begagnad: Nyttillverkad  
Arbetstryck i tank: ATM – atmosferic  
Finish rostfritt stål: 2b  
Konfiguration: single jacketed with heat-exchanger  
Max. arbetstemperatur: 100 °C  
Maximal densitet för produkten: 1200  
Min. arbetstemperatur: -10 °C  
Mobil tank: Nej  
Omrörare: Nej  
Ra innersvets: 0,80  
Tankens form: cylindrical  
Total urtappning: Ja  
Typ av botten: conical 15 °  
Uppvärmning/kylning: Ja  
Vätskeberörd yta: SS AISI 316L (V4A)  
Volym i liter: 1500

## Utrustning

Fläns för omrörare: Nej  
Märkskylt: Ja  
Livsmedelsklassad: Ja  
med besiktning av: TUV  
Tankutlopp: inside Ø 50 mm  
Teknisk ritning finns: Ja  
Utloppstyp: DIN11851 male

## Översikt material

Material: Syrafast 316

## Dimensioner av tank

Cylinderhöjd: 1.500 mm  
Höjd på fötter: 538 mm  
Mått utlopp till marken: 342 mm  
Total höjd: 2.327 mm  
Ytterdiameter: 1.113 mm

## Värmeväxlare

Ångtryck värmeväxlare: 0,49 Bar  
Ångtryck värmeväxlare botten: 0,49 Bar  
Anslutning värmeväxlare: 1" BSP  
Anslutning värmeväxlare botten: 1" BSP  
Arbetstemperatur värmeväxlare cylinder: 111 °C  
Höjd värmeväxlare: 918 mm  
Kontaktyta botten: 0,35  
Kontaktyta cylinder: 2,30 m<sup>2</sup>  
Position värmeväxlare: the complet cilinder  
Typ av värmeväxlare på cylinder: half pipe welded onto the outside of the innertank  
Typ av värmeväxlare på botten: dimple-jacket  
Vattentryck värmeväxlare: 3 Bar  
Vattentryck värmeväxlare botten: 3 Bar

## Tjocklek på tank

Botten: 2,50 mm  
Cylinder: 2 mm  
Topp: 2 mm

## Mer

Värmeväxlare: RVS 304  
Isolerad: Nej  
Vikt: 194