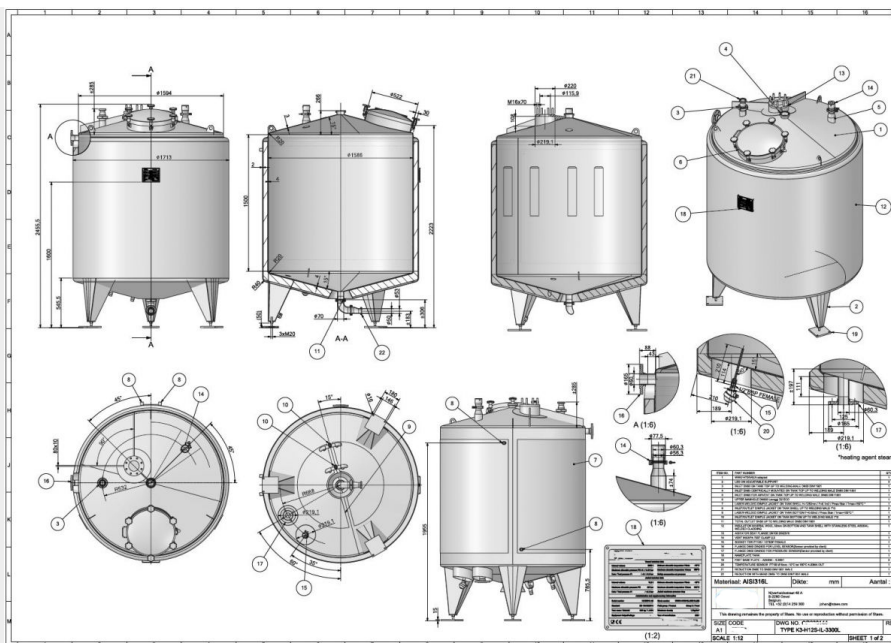


## 3300 liter tank i Syrafast 316



**241,000,00 kr /st exkl moms**

item available on order

**Article type:** brand new mixing tank - type K3-H12S-IL

**Volumetric volume (L):** 3.300 L

**Max. density P (kg/m³):** 1.500

**Ra inner weld:** 0,80

**Finish stainless steel:** 2B

**Pressure in tank:** pressure

**Max. pressure (Bar):** 0,49 Bar

**Min. pressure (Bar):** -0,10 Bar

**PROCESSÖVERSKOTT AB**

Läs våra köpvillkor

Rodervägen 57  
891 78 Bonässund  
info@processoverskott.se

**Max. temperature (°C):** 150 °C

**Min. temperature (°C):** -10 °C

**Material wet parts:** SS AISI 316L (V4A)

**Model:** vertical

**Configuration:** insulated with heat-exchanger

**Heat exchanger:** yes

**Insulation:** yes

**Mobile tank:** no

**Top type:** conical 15 °

**Shape of tank:** cylindrical

**Bottom type:** conical 15 °

**Total discharge:** yes

**Fixation points:** 3 adjustable feet

**Type of HE on the cylinder:** dimple-jacket

**Position HE:** the complet cilinder

**Water pressure HE:** 5 Bar

**Steam pressure HE:** 3,80 Bar

**Hydraulic test pressure:** 8,20 Bar

**Contact surface cylinder:** 6,10 m<sup>2</sup>

**Connection HE:** 1 INCH BSP

**Working temperature HE cylinder:** 150 °C

**Type of HE on the bottom:** dimple-jacket

**Water pressure HE:** 5 Bar

**Steam pressure HE:** 3,80 Bar

**Hydraulic test pressure:** 8,20 Bar

**Contact surface bottom:** 0,62

**Total contact surface:** 6,72

**Connection HE:** 1 INCH BSP

**Working temperature HE bottom:** 150 °C

**Heat exchanger:** RVS 304

**Insulation material:** Rockwool

**Outer jacket (ornamental wall):** RVS 304L

**Manway(s):** RVS 316

**Gasket manway(s):** EPDM  
**Fixation point(s):** RVS 304  
**Suitable for food industry:** yes  
**Documents included:** yes, optional

**Technical drawing included:** yes  
**Registration plate on the tank:** yes  
**Inspection of:** TÜV  
**Flange for agitator:** yes  
**Number of manways:** 1

**Position of manway:** headside  
**Height manhole 1 (mm):** 500 mm  
**CIP spray ball:** no, optional  
**Tank outlet:** inside Ø 65 mm  
**Outlet type:** DIN11851 male

**Outlet of tank:** 65  
**Total outlet valve:** no, optional  
**Agitator:** no, optional  
**Top:** 3 mm  
**Cylinder:** 4 mm

**Bottom:** 4 mm  
**Cylinder:** 2  
**Insulation body:** yes  
**Bottom:** 2  
**Insulation bottom/sides:** yes

**finish of the outer jacket:** welded  
**Insulation thickness:** 50  
**Internal diameter tank:** 1.586 mm  
**Distance from outlet to ground:** 306 mm  
**Outer diameter tank:** 1.720 mm

**Cylinder height:** 1.500 mm  
**Feet height:** 545 mm  
**Total height of tank:** 2.500 mm  
**Empty weight tank:** 700

SKU: 306248

## Mer information

### Beskrivning av produkt

Livsmedelsklassad: Ja  
Material: Syrafast 316  
Modell: Vertikal  
Nyttillverkad/Begagnad: Nyttillverkad  
Arbetstryck i tank: pressure  
Finish rostfritt stål: 2b  
Konfiguration: insulated with heat-exchanger  
Max. arbetstemperatur: 150 °C  
Maximal densitet för produkten: 1500  
Min. arbetstemperatur: -10 °C  
Mobil tank: Nej  
Omrörare: Nej  
Övertryck: 0.49 Bar  
Ra innersvets: 0,80  
Tankens form: cylindrical  
Total urtappning: Ja  
Typ av botten: conical 15 °  
Undertryck (vakuum): -0,10 Bar  
Trycktank: Ja  
Uppvärmning/kylning: Ja  
Vätskeberörd yta: SS AISI 316L (V4A)  
Volym i liter: 3300

## Utrustning

Fläns för omrörare: Ja  
Märkskylt: Ja  
Livsmedelsklassad: Ja  
med besiktning av: TUV  
Tankutlopp: inside Ø 65 mm  
Teknisk ritning finns: Ja  
Utloppstyp: DIN11851 male

## Översikt material

Material: Syrafast 316  
Fixeringspunkt(er): RVS 304  
Isoleringsmaterial: Rockwool  
Ytterbeklädnad: RVS 304L

## Dimensioner av tank

Cylinderhöjd: 1.500 mm  
Höjd på fötter: 545 mm  
Invändig diameter: 1.586 mm  
Mått utlopp till marken: 306 mm  
Total höjd: 2.500 mm  
Ytterdiameter: 1.720 mm

## Värmeväxlare

Ångtryck värmeväxlare: 3,80 Bar  
Ångtryck värmeväxlare botten: 3,80 Bar  
Anslutning värmeväxlare: 1 INCH BSP  
Anslutning värmeväxlare botten: 1 INCH BSP  
Arbetstemperatur värmeväxlare cylinder: 150 °C  
Arbetstemperatur värmeväxlare botten: 150 °C  
Hydrauliskt provtryck botten: 8,20 Bar  
Hydrauliskt provtryck: 8,20 Bar  
Kontaktyta botten: 0,62  
Kontaktyta cylinder: 6,10 m<sup>2</sup>  
Position värmeväxlare: the complet cilinder  
Typ av värmeväxlare på cylinder: dimple-jacket  
Typ av värmeväxlare på botten: dimple-jacket  
Vattentryck värmeväxlare: 5 Bar  
Vattentryck värmeväxlare botten: 5 Bar

## Tjocklek på tank

Botten: 4 mm  
Cylinder: 4 mm  
Topp: 3 mm

## Tjocklek på ytterbeklädnad och isolering

Finish utvändig mantel: welded  
Isolering botten/gavlar: Ja  
Isolering mantel: Ja  
Isoleringsmaterial: Rockwool

**Mer**

Värmeväxlare: RVS 304

Cylinder OW: 2

Botten OW: 2

Isoleringstjocklek: 50

Isoleringstjocklek OW: 50

Isolerad: Ja

Vikt: 700